

Merülőmixer

Használati utasítás

HU



SENCOR®

SHB 4110WH

A készülék használata előtt szíveskedjék megismerni annak használati utasítását és kezelését, még abban az esetben is, ha hasonló típusú készülék használatával már megismerkedett! Csak az ebben a használati utasításban leírtaknak megfelelően használja a készüléket! Őrizze meg a használati utasítást, később is szüksége lehet rá!

Javasoljuk, hogy legalább a jótállás ideje alatt őrizze meg a termék eredeti dobozát, csomagolását, pénztárbizonylatát és jótállási jegyét! Szállításkor csomagolja a készüléket újra a gyártó eredeti dobozába!

Fontos biztonsági intézkedések

- Ezt a készüléket nem használhatják olyan személyek (a gyermekeket is beleértve), akik nincsenek fi zikai, érzékelési vagy mentális képességeik teljes birtokában vagy nincs meg a szükséges tapasztalatuk és tudásuk, kivéve, ha a biztonságukért felelős személy felügyeletet vagy a készülék használatához megfelelő kioktatást biztosít számukra. Gyermekek számára felügyeletet kell biztosítani, hogy a készülékkel ne játszhassanak.
- Mielőtt csatlakoztatná a készüléket a hálózati dugaszaljzatba, bizonyosodjon meg arról, hogy a készülék címkéjén feltüntetett feszültség megegyezik a hálózati feszültséggel!
- Soha ne használja a készüléket kád, zuhanyzó, vagy medence közvetlen közelében! 
- Soha ne használjon olyan tartozékokat, amelyek nem ezzel a készülékkel együtt szállítottak, vagy amelyek nem ehhez a készülékhez szolgálnak!
- A készüléket ne helyezze ablakpárkányra!
- Biztosítsa, hogy a hálózati kábelt és a villásdugót ne érhesse víz vagy nedvesség!
- A készüléket helyezze mindig egyenes, száraz felületre!
- A készülékbe ne öntsön vizet és más folyadékokat!
- A készüléket mindig kapcsolja le a hálózatról, ha felügyelet nélkül hagyja és szerelés, szétszerelés vagy tisztítás előtt.
- A készülék kizárólag háztartási használatra szolgál, azt a háztartásokban szokványos étel-mennyiség feldolgozására konstruálták.
- Ne használja a készüléket sem ipari, sem pedig külső környezetben!
- Ne használjon sprayeket a készülék közelében!
- Ne engedje, hogy gyerekek használják a készüléket felügyelet nélkül.
- Amennyiben a készüléket nem fogja használni, csatlakoztassa le azt a villamos hálózatról, és gyermekek elől zárja el!
- Ne helyezze a készüléket villamos vagy gáztűzhelyre vagy annak közelébe! Ne helyezze azt nyílt láng illetőleg más, olyan készülékek vagy berendezések közelébe, amelyek hőt sugároznak!
- Ne használja a készüléket, ha az megrongálódott vagy ha megsérült a készülék hálózati kábele vagy a hálózati kábel villásdugója!
- Ha a hálózati kábel megsérült, annak kicserélését bizza szakértő cégre/szakszervizre!
- Semmilyen esetben ne javítsa a készüléket és ne hajtson rajta végre semmilyen változtatásokat - villamos áramütés veszélye! A készüléken végrehajtott összes javítást és beállítást bizza szakértő cégre/szakszervizre! A jótállási idő érvényessége alatt a készülékbe való beavatkozással elveszítheti a jótállási teljesítésre vonatkozó jogát.
- Ne helyezze a készülék hálózati kábelét forró felületek közelébe, vagy éles tárgyakra! A hálózati kábelre ne tegyen nehéz tárgyakat! A kábelt úgy helyezze el, hogy ne lehessen azon taposni vagy abba belebotlani! Gondoskodjon arról, hogy a hálózati kábel ne lógjon le az asztal széléről, vagy hogy ne érintkezzen forró felülettel!
- Ne húzza ki a készüléket a hálózati dugaszaljzatról a hálózati kábel meghúzásával - a hálózati kábel/hálózati dugaszaljzat megsérülésének veszélye! A kábelt a hálózati kábel villásdugójának meghúzásával húzza ki a dugaszaljzatról!
- Ne használja a készüléket a rendeltetészerű használattól eltérő módon!
- A levehető részek a motoros egységhez rögzítése vagy levétele előtt győződjön meg, hogy a készülék ki van kapcsolva és a hálózatról ki van húzva.
- Ne kapcsolja be a készüléket, ha az alsó levehető rész nincs rendesen rögzítve a motoros egységhez. Ne kapcsolja be a készüléket üresen. A készülék helytelen használata kedvezőtlenül hathat élettartamára.
- Amíg a készülék üzemel, ne nyúljon kézzel a mixelőedénybe!
- Ne rakjon a mixelőedénybe más dolgokat, csak a mixelőedény élelmiszereket!
- Forró ételeket kis adagonként dolgozzon fel - fennáll az ételek kifreccsenésének vagy túlsordulásának veszélye! A túl forró ételeket, mixelés előtt hagyja lehűlni, legalább 60 C°-ra!
- A merülőmixert soha ne használja meleg platinium vagy gáztűzhelyen!
- A készülék üzemeltetési ideje 1 perc. Egy perc után legalább kettő percig szüneteltesse a készülék működését! Amennyiben ragadós vagy kemény ételeket mixel, a működést 20-30 másodperc után javasolt megszakítani, majd egy-két perc múlva újra indítani.
- Figyelem!** A mixerkések élesek! Ha a készülék üzemel azokat semmilyen esetben se érintse!

Hogyan használja a merülőmixert?

Az összes csomagolóanyagot távolítsa el! A levehető alsó részt erősítse hozzá a motorrészhez! Ügyeljen a termék hátoldalán található jelekre, amelyek a levehető rész rögzítési  és kilazítási  irányát jelölik!

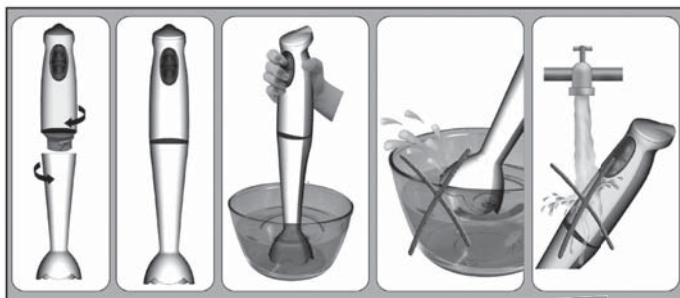
Az első használat előtt a készüléket és a mixelőedényt forró, mosogatószeres vízzel, alaposan meg kell mosni, majd ivóvízzel le kell öblíteni.

Merülőmixer

SHB 4110WH

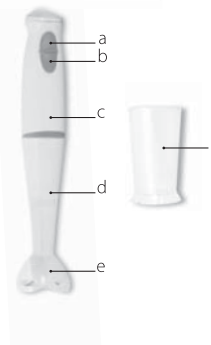
PH

A mosás és az öblítés során csak a termék levehető részét (D)szabad vízbe meríteni. A motorrészt nem szabad vízbe vagy más folyadékba meríteni.



A készülék leírása

- a - Kapcsoló (I. sebesség)
- b - Kapcsoló (II. sebesség)
- c - Motorrész (-egység)
- d - Alulső, levehető rész
- e - Mixelőkések (műanyag védővel ellátva)
- f - Mixelőedény



Ez a botmixer:

- főtt hozzávalók mixelésére – pl. gyermektápszerek készítésére
- folyadékok mixelésére, például tejkoktélok, gyümölcsitalok, mártások, és hasonlók készítésére
- puha hozzávalók mixelésére - kenőselekek, majonéz és hasonlók készítésére szolgál.

Útmutató a feldolgozott élelmiszerfajtákhoz

Élelmiszerfajták	Mennyiség g-ban	Sebesség	Mixelési idő
Gyermektápszerek, mártások	100 - 300	1	45 s
Turmix italok	100 - 500	2	30 s
Gyümölcs, zöldség	100 - 200	1	45 s
Sajtok	50 - 100	1	30 s

A mixelési idő attól függ, hogy a behelyezett élelmiszereket mennyire alaposan kívánja szétmixelni.

Tisztítás

Tisztítás előtt a készüléket mindig húzza ki a villamos dugaszaljzattól!

A motor burkolatát (a motorrészt) egy kissé megnedvesített ruhával tisztítsa ki! A készülék ezen részét soha ne merítse vízbe vagy más folyadékba!

A többi rész, tehát a mixelőedény és a levehető, alulsó rész a mixelőkésekkel, mosogatógépben mosható.

A kés-részt moshatja úgy is, hogy forró, szappanos vízbe mártja, majd a készüléket egy pillanatra bekapcsolja. Ebben az esetben a készüléket a hálózati dugaszaljzathoz csatlakoztatni kell.

Némely élelmiszerek szín-elváltozást okozhatnak a műanyagok felületén. Amennyiben ilyen élelmiszereket dolgozott fel, javasoljuk, hogy a készülék levehető részét és az edényt - mosás, vagy mosogatógépbe történő behelyezés előtt - növényolajjal kenje be!

A készülék és tartozékainak tisztításához ne használjon dörzsölő hatású tisztítószereket, benzint vagy higítót!

Műszaki adatok:

220 – 240 V ~ 50/60 Hz, 400 W

Érintésvédelmi osztály: II (kettős szigetelés)

Zajszint: 82 dB(A)

Ezen berendezés deklarált zajszintje 82 dB(A), ami A akusztikus teljesítményszintet jelent az 1 pW referencia akusztikus teljesítményt tekintve.

UTASÍTÁSOK ÉS TÁJÉKOZTATÓ A HASZNÁLT CSOMAGOLÓANYAGOKRA VONATKOZÓAN

A használt csomagolóanyagokat az önkormányzat által kijelölt hulladéklerakó helyre helyezze el!

HASZNÁLT ELEKTROMOS ÉS ELEKTRONIKUS BERENDEZÉSEK MEGSEMISÍTÉSE



Ez a jelzés a terméken vagy a kísérő dokumentációban azt jelzi, hogy az elektromos vagy elektronikus termék nem dobható háztartási hulladék közé. A helyes megsemmisítéshez és újrafelhasználáshoz ezen termékeket kijelölt hulladékgyűjtő helyre adja le. Az EU országokban vagy más európai országokban a termékek visszaválthatóak az eladóhelyen azonos új termék vásárlásánál. A termék helyes megsemmisítésével segít megelőzni az élőkönyezetet és emberi egészségre kockázatos lehetséges veszélyek kialakulását amelyek a hulladék helytelen kezelésével adódhatnak. További részletekről érdeklődjön a helyi hatóságnál vagy a legközelebbi gyűjtőhelyen. Az ilyen fajta hulladék helytelen megsemmisítése a helyi előírásokkal összhangban bírsággal sújtható.

Vállalkozások számára a Európai Unióban

Ha meg akarja semmisíteni az elektromos vagy elektronikus berendezést, kérje a szükséges információkat az eladójától vagy beszállítójától.

Megsemmisítés Európai Unió kívüli országban

Ez a jelzés az Európai Unióban érvényes. Ha meg akarja semmisíteni a terméket, kérje a szükséges információkat a helyes megsemmisítésről a helyi hivataloktól vagy az eladójától.



Ez a termék teljesíti minden rá vonatkozó EU irányelv alapvető követelményét.

Változtatások a szövegben, kivitelben és műszaki jellemzőkben előzetes figyelmeztetés nélkül történhetnek és minden módosításra vonatkozó jog fenntartva.